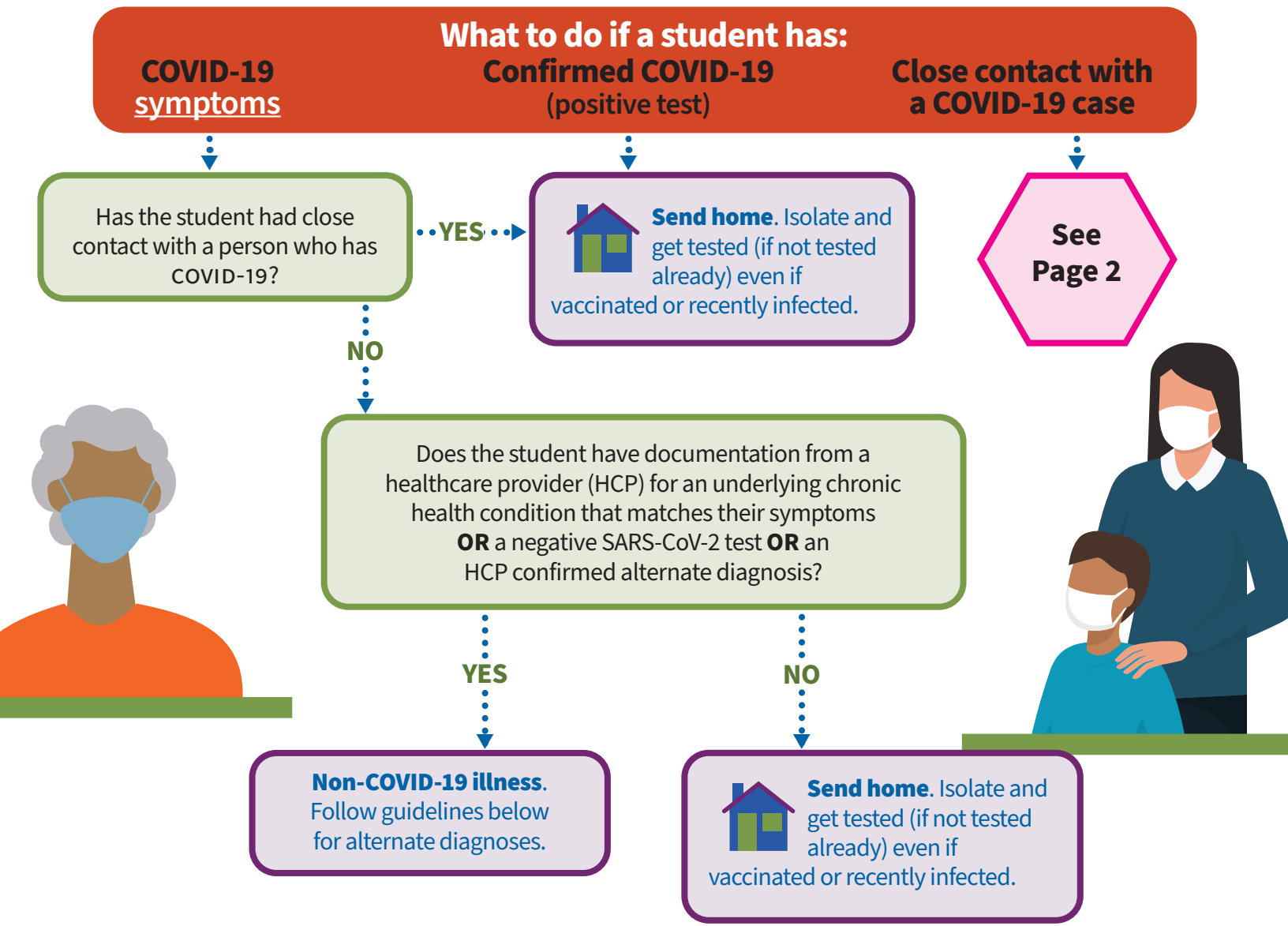


# Managing confirmed or suspected COVID-19 at K–12 schools



**Positive or no test:** Stay home for at least 5 days after symptoms start (or after positive test if no symptoms). Isolation can end after day 5 **IF** fever-free with no (or resolving) symptoms **AND** a test (antigen preferred) on day 5 or later is negative. If no test or a positive test on day 5 or later, or symptoms not resolving, isolate through day 10, continuing until fever-free.

**Negative test or alternate diagnosis** (with no previous positive test): May return to in-person instruction if fever-free (no fever for previous 24 hours, without using fever-reducing medication) **AND** other symptoms improving.

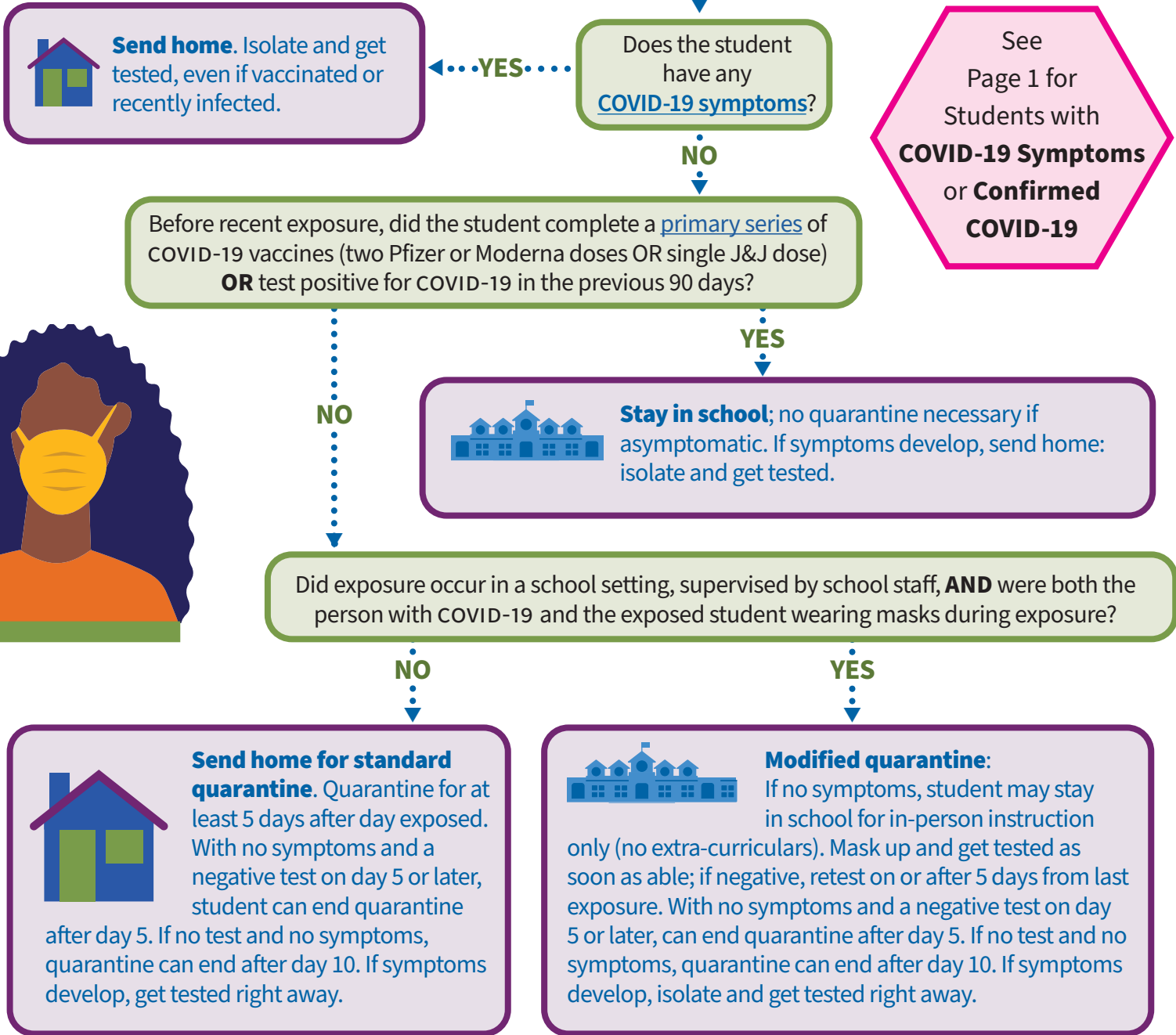
\*For more detailed information and guidelines, see [CDPH Schools Guidance](#) and [CDPH Isolation & Quarantine Guidance](#).

Staff and employers are subject to Cal/OSHA [COVID-19 ETS](#) or [Aerosol Transmissible Diseases](#) standard and should review those requirements.



# Managing COVID-19 exposure at K-12 schools

## What to do if a student is a close contact of someone with COVID-19 if using Individual Tracing\*



**Positive test:** Stay home for at least 5 days after symptoms start (or after the day student tested positive if no symptoms). See page 1 for more on isolating after a positive test.

\*This page addresses students identified as close contacts, following an Individual Tracing approach to managing COVID-19 exposures. When schools follow a Group-Tracing approach, all exposed students may receive an exposure notification (EN) and should get tested within 3–5 days after exposure, earlier if symptoms develop. Asymptomatic students may remain in school if participating in testing. Students who develop COVID-19 symptoms or test positive after receiving an EN should isolate at home and notify school of test results. See CDPH's [Group-Tracing Approach](#) and K-12 [Schools Q&A](#) for more information on student exposures.

# Gestión de casos sospechosos o confirmados de COVID-19 en escuelas K-12

## Qué hacer si un estudiante presenta lo siguiente:

**Síntomas de COVID-19**

**Es un caso de COVID-19 confirmado** (prueba positiva)

**Es contacto cercano con un caso de COVID-19**

¿El estudiante ha tenido contacto cercano con alguna persona que tiene COVID-19?

... **SÍ** ...



**Enviarlo a casa.**  
Aislarlo y realizar la prueba (si no se la ha hecho aún), incluso si está vacunado o ha estado infectado recientemente.

**Consulte la página 2**

**NO**

¿El estudiante tiene documentación de un proveedor de atención médica (healthcare provider, HCP) relacionada con alguna afección médica subyacente crónica que coincida con sus síntomas  
**O** una prueba de SARS-CoV-2 negativa **O** un diagnóstico alternativo confirmado por un HCP?

**SÍ**

**Otra enfermedad que no sea COVID-19.**  
Para otros diagnósticos, siga las guías detalladas abajo.

**NO**



**Enviarlo a casa.**  
Aislarlo y realizar la prueba (si no se la ha hecho aún) incluso si está vacunado o ha estado infectado recientemente.

**Prueba positiva o sin prueba:** Quedarse en casa por, al menos, 5 días después del comienzo de los síntomas (o, en caso de no presentar síntomas, después de recibir un resultado positivo de la prueba). El aislamiento puede terminar el día 5 **SI** no tiene fiebre ni síntomas (o si desaparecieron) **Y** si obtiene un resultado negativo de una prueba (preferentemente de antígenos) el día 5 o después. Si no se realiza una prueba o si obtiene un resultado positivo el día 5 o después, o si los síntomas no desaparecen, aislarse hasta el día 10 o más, hasta que la fiebre desaparezca.

**Prueba negativa u otro diagnóstico** (sin pruebas positivas previas): Puede regresar a las clases presenciales si no ha tenido fiebre (sin utilizar medicamentos para reducir la fiebre durante las 24 horas previas) **Y** si han mejorado los demás síntomas.

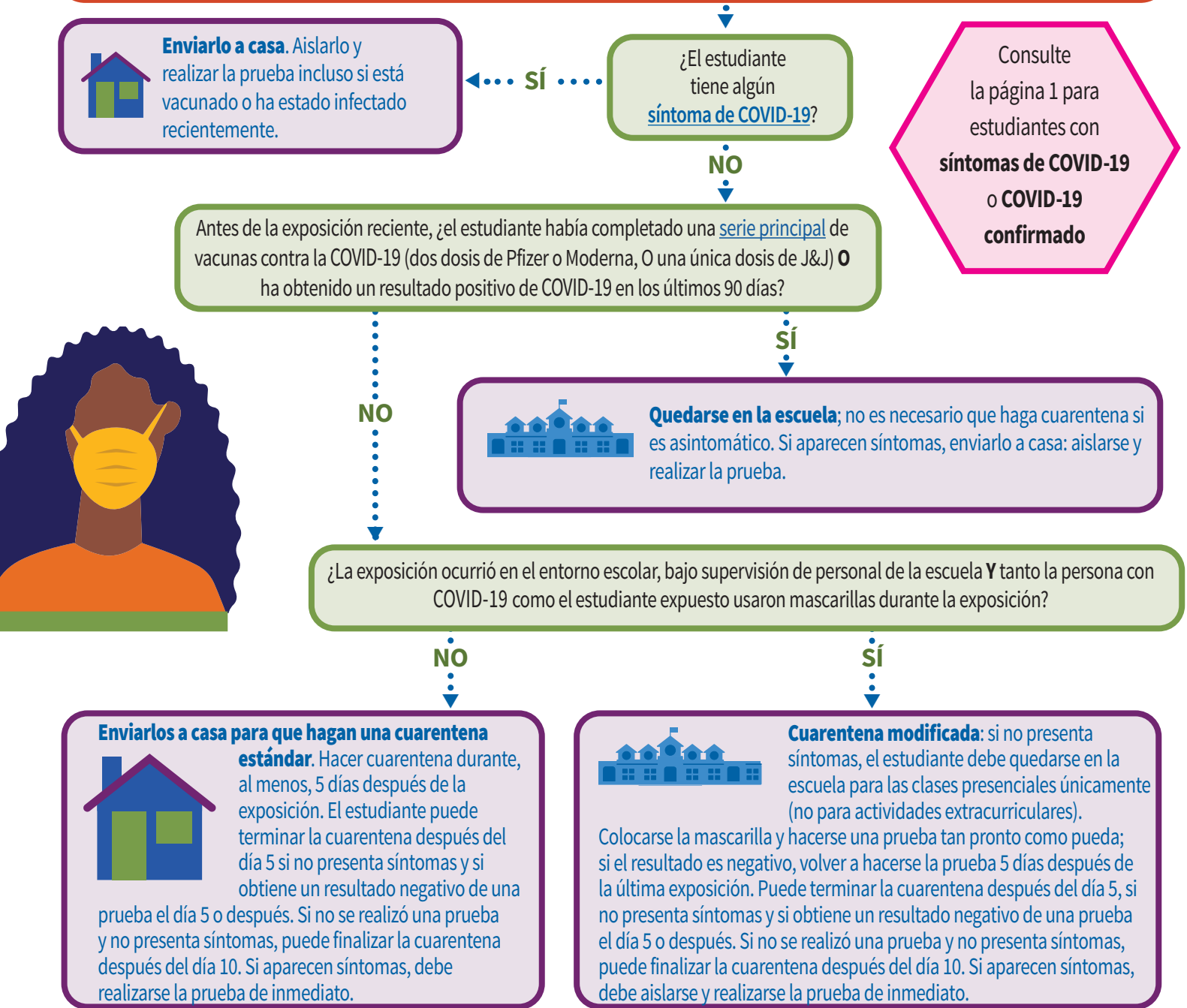
\*Para obtener información y guías más detalladas, consulte la [Guía del CDPH para escuelas](#) y la [Guía del CDPH para el aislamiento y la cuarentena](#).

El personal y los empleadores están sujetos a las [normas temporales de emergencia \(Emergency Temporary Standards, ETS\) de prevención de la COVID-19](#) de la Cal/OSHA o a la norma de [enfermedades transmitidas por vía aérea](#) y deben revisar dichos requisitos.



# Gestión de la exposición a la COVID-19 en escuelas K-12

## Qué hacer si un estudiante es **contacto estrecho** de alguien que tiene COVID-19 si se usa el rastreo individual\*



**Prueba positiva:** Quedarse en casa por, al menos, 5 días después del comienzo de los síntomas (o, en caso de no presentar síntomas, después de recibir un resultado positivo de la prueba). Para obtener más información sobre el aislamiento tras recibir una prueba positiva, consulte la página 1.

\*Esta página es para los estudiantes identificados como contactos estrechos, según un enfoque de rastreo individual para gestionar las exposiciones a la COVID-19. Si las escuelas siguen un enfoque de rastreo de grupo, todos los estudiantes expuestos podrían recibir una notificación de exposición (exposure notification, EN) y deberán hacerse una prueba en el término de 3 a 5 días después de la exposición o antes, en caso de presentar síntomas. Los estudiantes asintomáticos pueden permanecer en la escuela si se realizaron una prueba. Los estudiantes que presenten síntomas de COVID-19 u obtengan un resultado positivo de la prueba después de recibir una EN, deben aislarse en sus casas y notificar a la escuela el resultado de la prueba. Para obtener más información sobre la exposición de los estudiantes, consulte las [Preguntas y respuestas sobre escuelas K-12](#) y el [Enfoque de rastreo de grupo](#) del CDPH.